



OPTION : BATIMENT
MATIERE : DESSIN ASSISTE PAR ORDINATEUR
DUREE : 3 HEURES
COEFFICIENT : 3
DOCUMENTS AUTORISES : Oui Non

TRAVAIL DEMANDE SUR AUTOCAD :

- Etablir le plan terrasse conformément aux plans fournis ;
- Réaliser la coupe A-A comme indiqué sur les plans.

DONNEES :

- La hauteur sous plafond RDC est de 3m ;
- La hauteur sous plafond Etage est de 3m ;
- Epaisseur du plancher est de 20cm.

NOTATION :

Il sera tenu compte lors de la notation des éléments suivants :

* Qualité du dessin et maîtrise du logiciel Autocad « gestion des calques, qualité des cotations, épaisseurs des lignes selon leur nature.....»

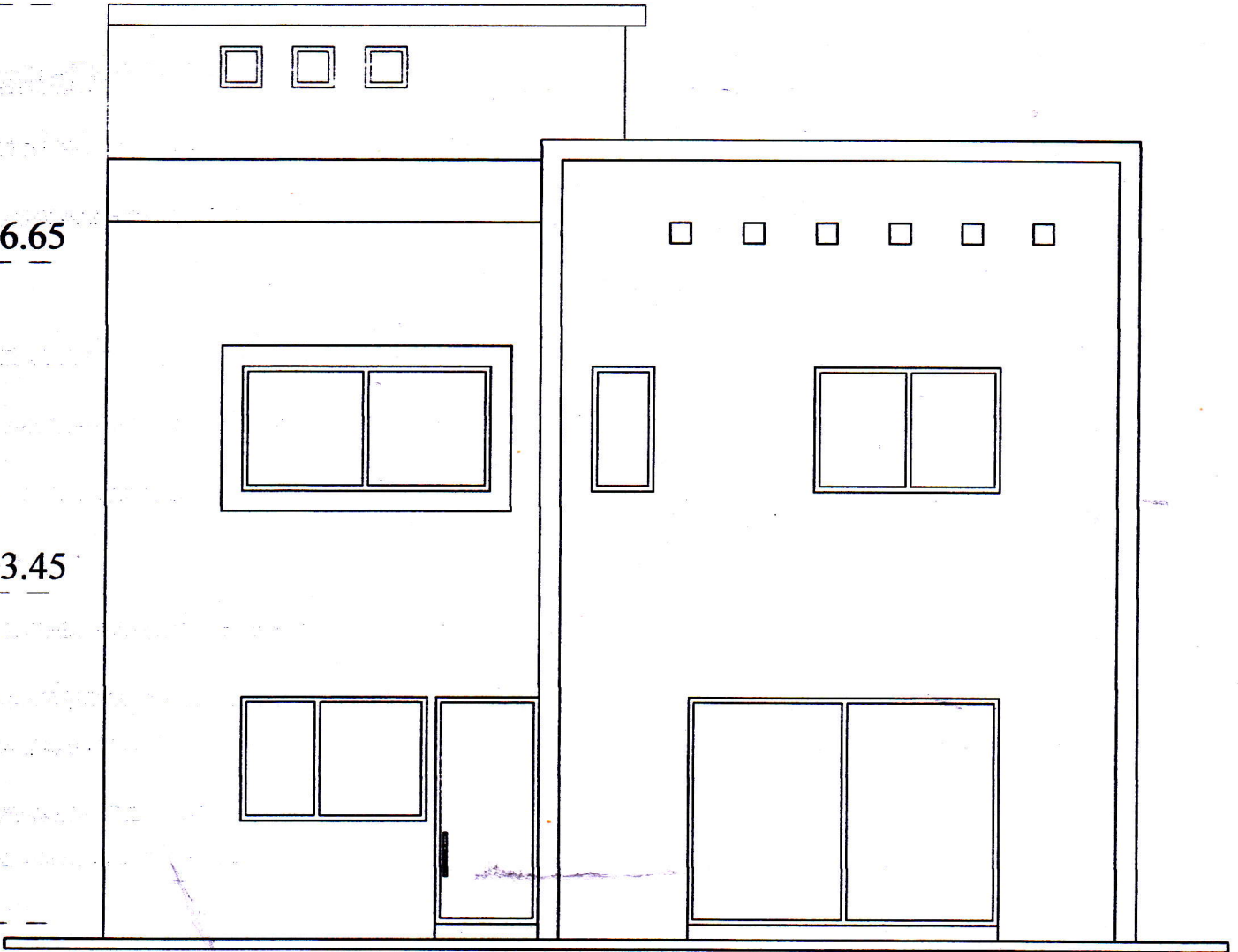
* Compréhension du projet et application des acquis techniques « coupe avec les détails des acrotères, les ouvertures, les niveaux et hauteurs sous plafond..... »

Plan terrasse8 Points
Coupe A-A12 Points

+9.15

+6.65

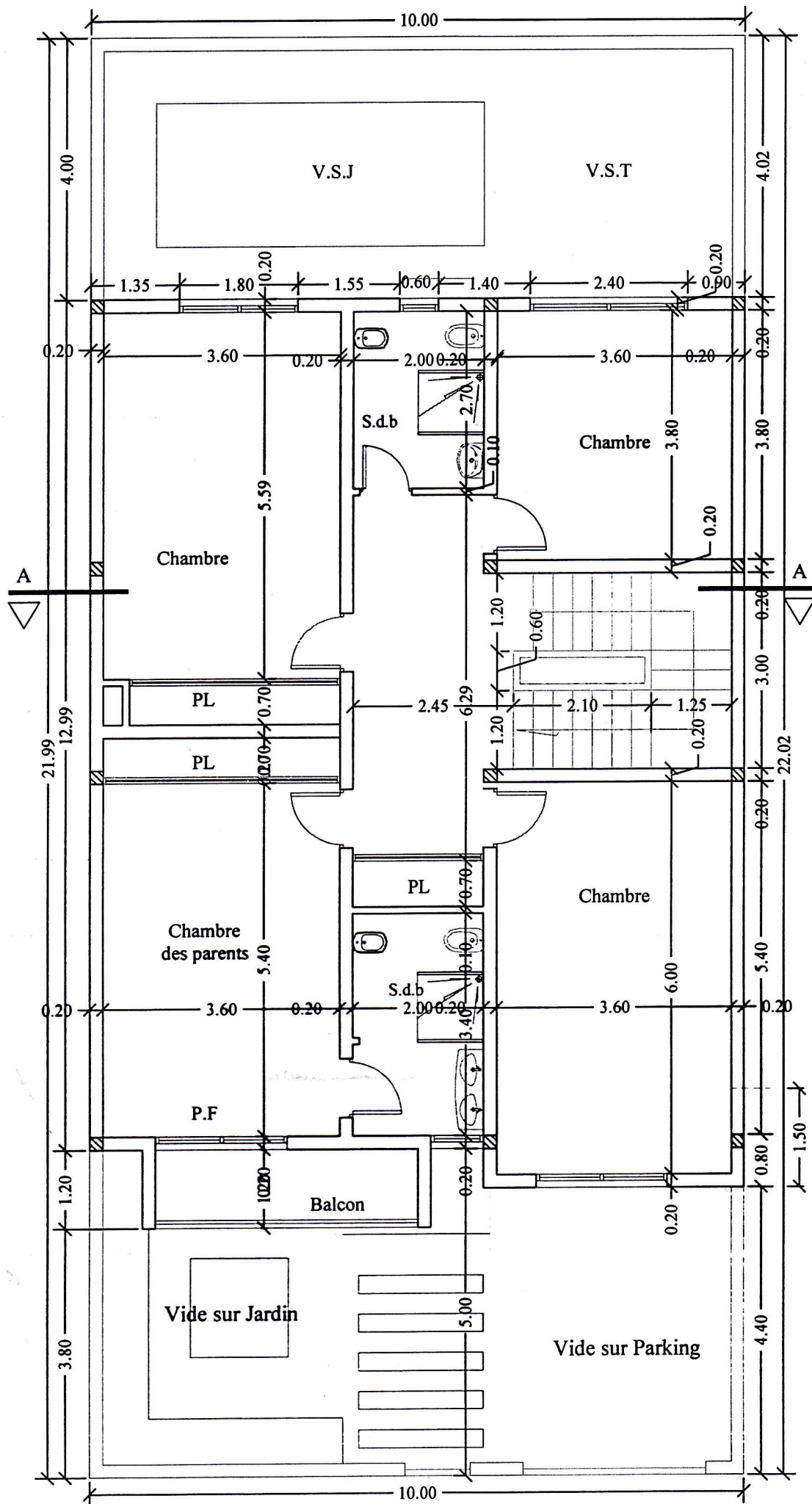
+3.45



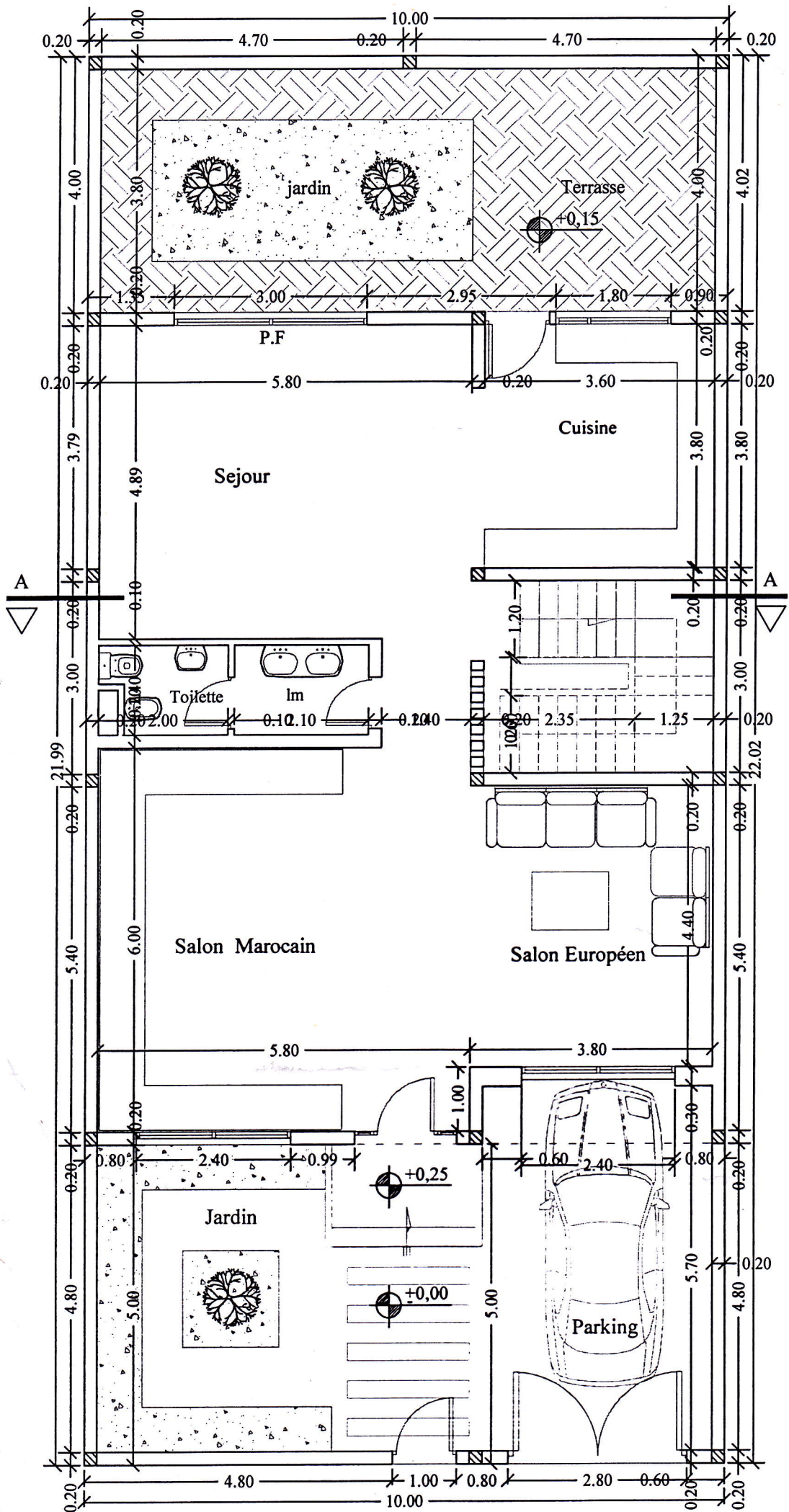
FACADE ARRIERE



FACADE PRINCIPALE



ETAGE



REZ DE CHAUSSEE